

# T3450K

Série 3-1/2 po

## Garniture très mince en retrait

### SPÉCIFICATIONS

**GARNITURE** En acier formé à la matrice avec recouvrement de peinture en poudre (qualité marine disponible en option) ou plaqué. Différents finis disponibles.

**LAMPES** (wattage maximum) **GU10 DEL 9,8W** **GU10 50W**  
**MR16 DEL GU 5.3 11,5W** **MR16 GU 5.3 50W**  
**PAR16 DEL 8W**

Si vous désirez utiliser la gradation et que vous utilisez une lampe GU10 ou PAR16 DEL, veuillez consulter régulièrement la liste de compatibilité des gradateurs du manufacturier de la lampe.

Pour une utilisation avec une lampe MR16 DEL, vous reporter à la fiche technique du boîtier sélectionné (voir la liste de boîtiers compatibles ci-dessous).

**\*Utiliser seulement la lentille de verre (fournie) avec des lampes MR16 non protégées.**

**RÉFLECTEURS** **Standard : Aluminium anodisé**  
**Options :**  
**Spéculaire** **Peint**  
Noir (**BK**) Blanc (**-01**)  
Clair (**CL**) Noir (**-02**)  
Blanc mat (**-11**)

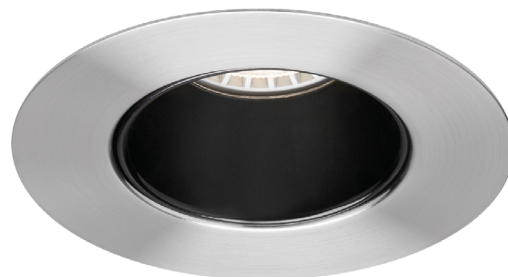
**TROU DE PERÇAGE** **ø 3-5/8 po (92 mm)**

**HOMOLOGATION**

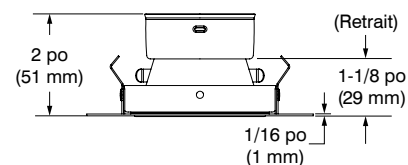
- Homologué cULus **E343977** pour **endroits humides** (pour lampes GU10, MR16 et PAR16 DEL)
- Homologué cULus **E174023** pour **endroits humides** (pour lampes MR16, GU10 halogènes)

**GARANTIE** 1 an pour les finis standards, 2 ans sur les finis « Qualité marine ».

Projet
Notes
Type de luminaire
Date

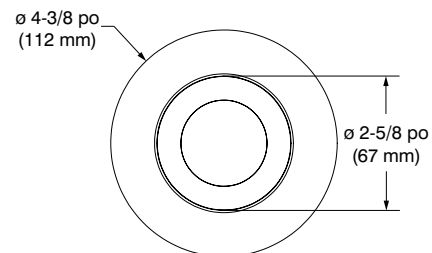


T3450K-04BRBK (illustrée)  
(Lampe non incluse)



### BOÎTIERS COMPATIBLES

	Boîtier rénovateur IC étanche à l'air	Boîtier nouvelle construction IC étanche à l'air
DEL	Non disponible	<b>GU10 DEL 9,8W</b> NW3000T-LED  <b>MR16 DE GU 5.3 L 11,5W</b> NW3000CE-LED NW3000E-LED  <b>PAR16 DEL 8W</b> NW3000CA-LED



# CONTRASTE

2018-02  
Révision 1

IMPRIMÉ AU CANADA

1009, rue du Parc Industriel  
Lévis (Québec) G6Z 1C5 Canada  
Tél. : 1-888-839-4624  
Télé. : 1-877-839-7057  
eclairagecontraste.com/fr  
info@contrastlighting.com

© 2018 Éclairage Contraste M.L. Inc.  
Tous droits réservés

Éclairage Contraste M.L. Inc. se réserve le droit de modifier les spécifications et/ou de discontinuer tout produit en tout temps et ne pourra être tenu responsable pour toutes conséquences résultant de l'utilisation de cette publication.

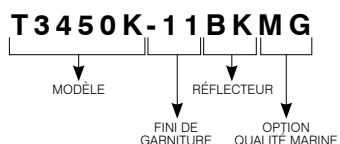
# T3450K

Série 3-1/2 po

## BOÎTIERS COMPATIBLES (SUITE)

	Boîtier rénovateur	Boîtier nouvelle construction	Boîtier isolé
HALOGÈNES	Non disponible	<b>MR16 GU 5.3 50W</b> NW3000CE NW3000CM NW3000LE NW3000LM  <b>GU10 50W</b> NW3000LT	<b>GU10 50W</b> ISMR3000T

## EXEMPLE DE CODIFICATION



## CODES DE COMMANDE

MODÈLE	FINIS DE GARNITURE	RÉFLECTEURS	QUALITÉ MARINE
<b>T3450K</b>			
<b>T3450K</b>	<b>-01</b> Blanc <b>-02</b> Noir <b>-03</b> Plaqué or 24K <b>-04</b> Chrome <b>-04BR</b> Chrome brossé <b>-05</b> Bronze architectural <b>-06</b> Cuivre antique <b>-11</b> Blanc mat <b>-12BR</b> Nickel brossé <b>-13</b> Nickel satiné <b>-15</b> Gris métallique	<b>ANODISÉ</b> Aluminium (standard)  <b>SPÉCULAIRE</b> <b>CL</b> Clair <b>BK</b> Noir  <b>PEINT</b> <b>-01</b> Blanc <b>-02</b> Noir <b>-11</b> Blanc mat	<b>MG</b> (optionnel) S'applique sur les finis suivants : -01, -02, -05, -06, -11 et -15

## QUALITÉ MARINE

Garantie de 2 ans sur le fini

Cette option augmente la résistance des finis peints en réduisant et en ralentissant l'apparition ainsi que la propagation de l'oxydation (ex : rouille ou autres).

Le traitement « QUALITÉ MARINE » est alors recommandé pour les endroits humides à mouillés.

À moins d'indication contraire, les garnitures sont conçues pour l'intérieur. Convient toutefois aux endroits froids et extérieurs, comme sous les corniches, où les luminaires ne sont pas exposés directement à la pluie ou à la neige.

**AVERTISSEMENT** – Cette option n'est pas conçue pour les milieux salins et/ou hautement corrosifs tels que les corniches des régions côtières et des piscines intérieures. Une telle utilisation annulera la garantie du produit.



# CONTRASTE

2018-02  
Révision 1

IMPRIMÉ AU CANADA

1009, rue du Parc Industriel  
Lévis (Québec) G6Z 1C5 Canada  
Tél. : 1-888-839-4624  
Télec. : 1-877-839-7057  
eclairagecontraste.com/fr  
info@contrastlighting.com

© 2018 Éclairage Contraste M.L. Inc.  
Tous droits réservés

Éclairage Contraste M.L. Inc. se réserve le droit de modifier les spécifications et/ou de discontinuer tout produit en tout temps et ne pourra être tenu responsable pour toutes conséquences résultant de l'utilisation de cette publication.