
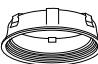
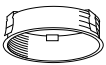


NW2550CAU

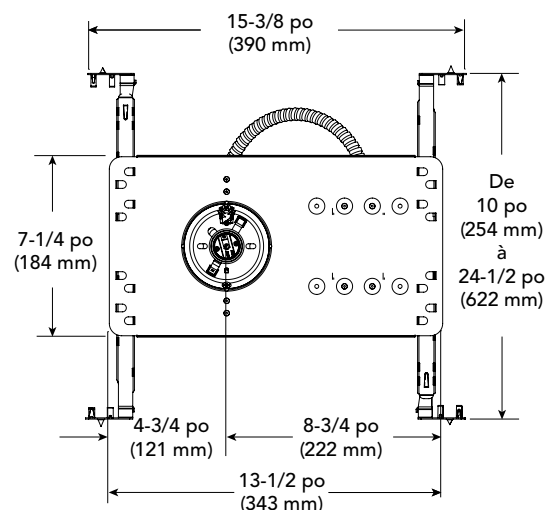
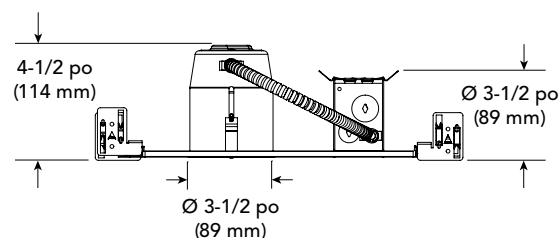
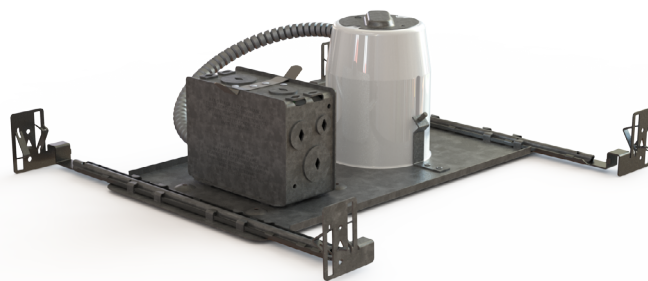
3-1/2 po Série PAR20

Boîtier nouvelle construction pour lampe PAR20

SPÉCIFICATIONS

DÉTAILS DU BOÎTIER	Acier galvanisé calibre 18, 0,051 po (1,3 mm) d'épaisseur. Boîte de jonction pouvant accueillir jusqu'à 10 conducteurs de calibre 14 ou 8 conducteurs de calibre 12. Accessible sous le plafond.
DOUILLE	Porcelaine; douille à culot moyen (E26). Pré-filé avec fil de calibre 18 en SEW 200°C branché à la boîte de raccordement.
MONTAGE ET SUPPORT	Perçage : Ø 3-3/4 po (95 mm) S'adapte au plafond jusqu'à 7/8 po (22 mm) d'épaisseur. Nécessite un dégagement de 4-1/2 po (114 mm) au-dessus du matériel de plafond. Crochets Contraste pour faciliter l'installation et un ajustement parfait au plafond. Barres de montage ajustables et verrouillables de 10 po (254 mm) à 24-1/2 po (622 mm) pouvant s'adapter à la plupart des plafonds (compatibles avec plafonds suspendus). Aucune fuite de lumière.
SOURCE LUMINEUSE	Lampe PAR20 halogène 50W MAX Ce produit a été conçu pour une utilisation avec une lampe PAR20 halogène. Si vous désirez utiliser la gradation et que vous remplacez la lampe PAR20 halogène par une lampe PAR20 DEL équivalente, veuillez consulter régulièrement la liste de compatibilité de gradateurs associés du fabricant de la lampe.
GARNITURES ET ACCESSOIRES COMPATIBLES	Collerette C2550* (tous les finis standards sont disponibles)  Déflecteur BAFRE2550 (-01 blanc / -02 noir)  Réflecteur REFRE2550 (-BK noir / -CL clair)  *La collerette C2550 requiert un déflecteur BAFRE2550 ou un réflecteur REFRE2550 pour être fixée.
TENSION	120 Volts (CAN & É.-U.)
PROTECTION THERMIQUE	TC 100°C (212°F)
HOMOLOGATION	Homologué cULus E174023 pour endroits humides.
GARANTIE	Garantie de 5 ans sur la douille.

Projet	_____
Notes	_____
Type de luminaire	_____
Date	_____



CONTRASTE

1009, rue du Parc Industriel
Lévis (Québec) G6Z 1C5 Canada
Tél. : 1-888-839-4624
Télé. : 1-877-839-7057
eclairagecontraste.com/fr
info@contrastlighting.com

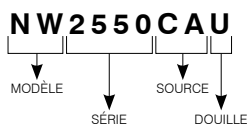
© 2016 Éclairage Contraste M.L. Inc.
Tous droits réservés

Éclairage Contraste M.L. Inc. se réserve le droit de modifier les spécifications et/ou de discontinuer tout produit en tout temps et ne pourra être tenu responsable pour toutes conséquences résultant de l'utilisation de cette publication.

NW2550CAU

3-1/2 po Série PAR20

EXEMPLE DE CODIFICATION DU BOÎTIER



CODE DE COMMANDE

MODÈLE	SÉRIE	SOURCE	DOUILLE
NW	2550	CA	U
NW Boîtier nouvelle construction	2550 Série PAR20 3-1/2 po	CA Lampe PAR20	U Universel

EXEMPLE DE CODIFICATION DU DÉFLECTEUR



CODE DE COMMANDE

MODÈLE	SÉRIE	FINIS DE DÉFLECTEUR
BAFRE	2550	
BAFRE Déflecteur	2550 Série PAR20 3-1/2 po	-01 Blanc -02 Noir

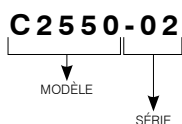
EXEMPLE DE CODIFICATION DU RÉFLECTEUR



CODE DE COMMANDE

MODÈLE	SÉRIE	FINIS DE RÉFLECTEUR
REFRE	2550	
REFRE Réflecteur	2550 Série PAR20 3-1/2 po	-BK Noir anodisé -CL Clair anodisé

EXEMPLE DE CODIFICATION DE LA COLLERETTE



CODE DE COMMANDE

MODÈLE	FINIS DE COLLERETTE	QUALITÉ MARINE
C2550		
C2550	-01 Blanc -02 Noir -03 Plaqué or 24K -04 Chrome -04BR Chrome brossé -05 Bronze architectural	-06 Cuivre antique -11 Blanc mat -12BR Étain brossé -13 Étain satiné -15 Gris métallique MG (optionnel) S'applique sur les finis suivants : -01, -02, -05, -06, -11 et -15



CONTRASTE