



Emballage contracteur (6 unités)

Série de 4 pouces

Projet _____

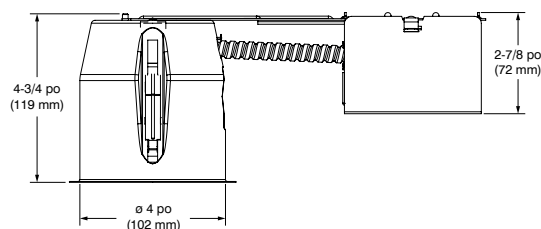
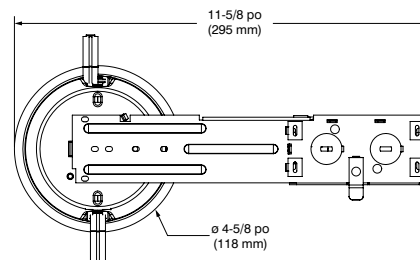
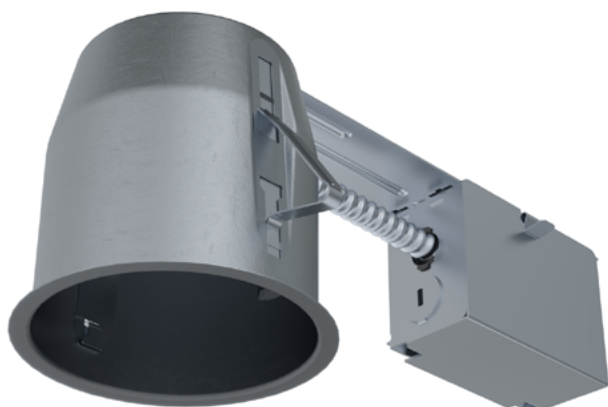
Notes _____

Type de luminaire _____

Date _____

Unité complète:

Boîtier rénovateur PAR16 et PAR20 IC étanche à l'air avec garniture



SPÉCIFICATIONS DU BOÎTIER

DÉTAILS DU BOÎTIER	Acier galvanisé Approuvé pour l'installation dans le plafond isolé en contact direct au matériel isolant (excepté le polyuréthane) Accessible sous le plafond	
DOUILLE	Douille à culot moyen (E26)	
BOÎTE DE JONCTION	Espace de 16 po ³ conçu pour branchement direct par conduits Entrées défonçables pour câble Romex de 1/2 po et 3/4 po	
MONTAGE	Trou de perçage : ø 4-1/4 po (108 mm) Peut s'adapter dans les plafonds de 1/2 po (13 mm) jusqu'à 1-3/8 po (35 mm) d'épaisseur Nécessite un dégagement de 6 po (152 mm) au dessus du niveau du plafond Aucune fuite de lumière	
SOURCE	Lampe PAR16 à DEL 12W MAX Lampe PAR20 à DEL 12W MAX	
GARNITURES COMPATIBLES	PAR16 X4001	PAR20 X4004
TENSION	120V/277V	
HOMOLOGATION	Homologué ETL pour endroits humides	
GARANTIE	Garantie limitée de 1 an	

CONTRASTE



Emballage contracteur (6 unités)

Série de 4 pouces

Unité complète:

Boîtier rénovateur PAR16 et PAR20 IC étanche à l'air avec garniture



SPÉCIFICATIONS DE LA GARNITURE ORIENTABLE PAR16 (X4001)

DÉTAILS DE LA GARNITURE En acier formé à la matrice avec recouvrement de peinture en poudre ou plaqué. Différents finis disponibles.

AJUSTABILITÉ Inclinaison : 30°

LAMPES **PAR16 DEL 12W MAX**

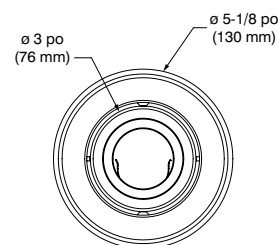
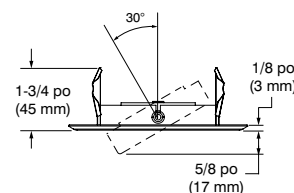
(wattage maximum)

Si vous désirez utiliser la gradation, veuillez consulter régulièrement la liste de compatibilité des gradateurs du manufacturier de la lampe.

TROU DE PERÇAGE **ø 4-3/8 po (110 mm)**

HOMOLOGATION Homologué ETL pour endroits humides

GARANTIE Garantie limitée de 1 an



SPÉCIFICATIONS DE LA GARNITURE ORIENTABLE PAR20 (X4004)

DÉTAILS DE LA GARNITURE En acier formé à la matrice avec recouvrement de peinture en poudre ou plaqué. Différents finis disponibles.

AJUSTABILITÉ Inclinaison : 30°

LAMPES **PAR20 DEL 12W MAX**

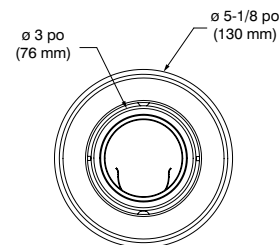
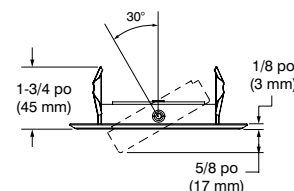
(wattage maximum)

Si vous désirez utiliser la gradation, veuillez consulter régulièrement la liste de compatibilité des gradateurs du manufacturier de la lampe.

TROU DE PERÇAGE **ø 4-3/8 po (110 mm)**

HOMOLOGATION Homologué ETL pour endroits humides

GARANTIE Garantie limitée de 1 an



CONTRASTE



Emballage contracteur (6 unités)

Série de 4 pouces

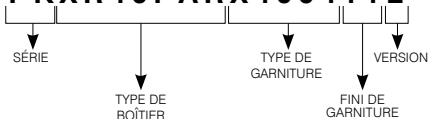
Unité complète:

Boîtier rénovateur PAR16 et PAR20 IC étanche à l'air avec garniture



EXEMPLE DE CODIFICATION

PKXR40PARX400411L



CODE DE COMMANDE pour unité complète

SÉRIE	TYPE DE BOÎTIER	TYPE DE GARNITURE	FINI DE GARNITURE	VERSION
PK	XR40PAR			L
PK	XR40PAR	X4001	11	L
	Boîtier rénovateur Série 4 pouces	Orientable PAR16	Blanc mat	
		X4004	13	
		Orientable PAR20	Nickel satiné	
			22	
			Noir mat	