








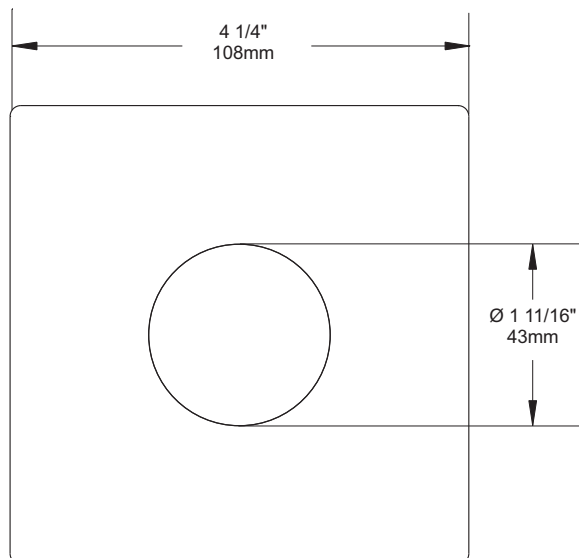
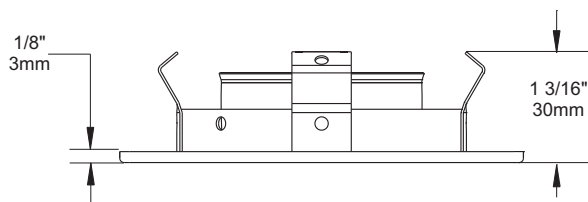
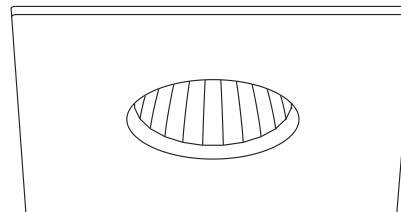
# FEUILLE DE SPÉCIFICATIONS

3 1/2" SÉRIE 3000

# T3152

FINITION CARRÉE À OUVERTURE RÉDUITE

	<b>OUI</b>
<b>Lieu humide</b>	
	<b>20-50W</b>
<b>MR16</b>	
	<b>50W*</b>
<b>GU/GZ-10</b>	
	<b>NE S'APPLIQUE PAS.</b>
<b>Réflecteur</b>	
	<b>Boîtier pour plafond isolé</b> ISMR3000E20, ISMR3000E35, ISMR3000M, ISMR3000M20, ISMR3000M35
	<b>Boîtier pour nouvelle construction</b> NW3000LE, NW3000LM, NW3000CE, NW3000CM, NW3000LT*
	<b>Boîtier rénovation</b> IT3000LE, IT3000LM



## BOÎTIERS COMPATIBLES

50W GU-GZ/10	50W MR16	37W MR16	35W MR16	20W MR16
NW3000LT*	IT3000LE IT3000LM NW3000LE NW3000LM	NW3000CE NW3000CM	ISMR3000E35 ISMR3000M ISMR3000M35	ISMR3000E20 ISMR3000M20

## TYPES DE FINIS

-01 BLANC	-04BR CHROME BROSSÉ	-08 ARGENT ANTIQUE
-02 NOIR	-05 BRONZE	-11 BLANC MAT
-03 PLAQUÉ OR 24K	-06 CUIVRE ANTIQUE	-12BR ÉTAIN BROSSÉ
-04 CHROME	-07 LAITON ANTIQUE	-13 ÉTAIN SATINÉ
		-14 AMANDE

À moins d'indication contraire, les finitions sont conçues pour l'intérieur uniquement. Pour l'extérieur et jusqu'à la condition **Endroit Mouillé** (Wet Location), le traitement "**MARINE GRADE**" est recommandé. Il s'applique seulement sur les finis peinturés (-01,-02,-05,-06,-11,-14).



Projet \_\_\_\_\_

Représentant \_\_\_\_\_

ÉCLAIRAGE  
**CONTRASTE** M.D. INC.

1009, rue du Parc Industriel, Saint-Jean-Chrysostome, Qc, CAN G6Z 1C5 Tél.: 1-888-839-4624 Fax : 1-877-839-7057  
info@eclairagecontraste.com  
www.eclairagecontraste.com

AVRIL 2010