






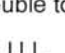


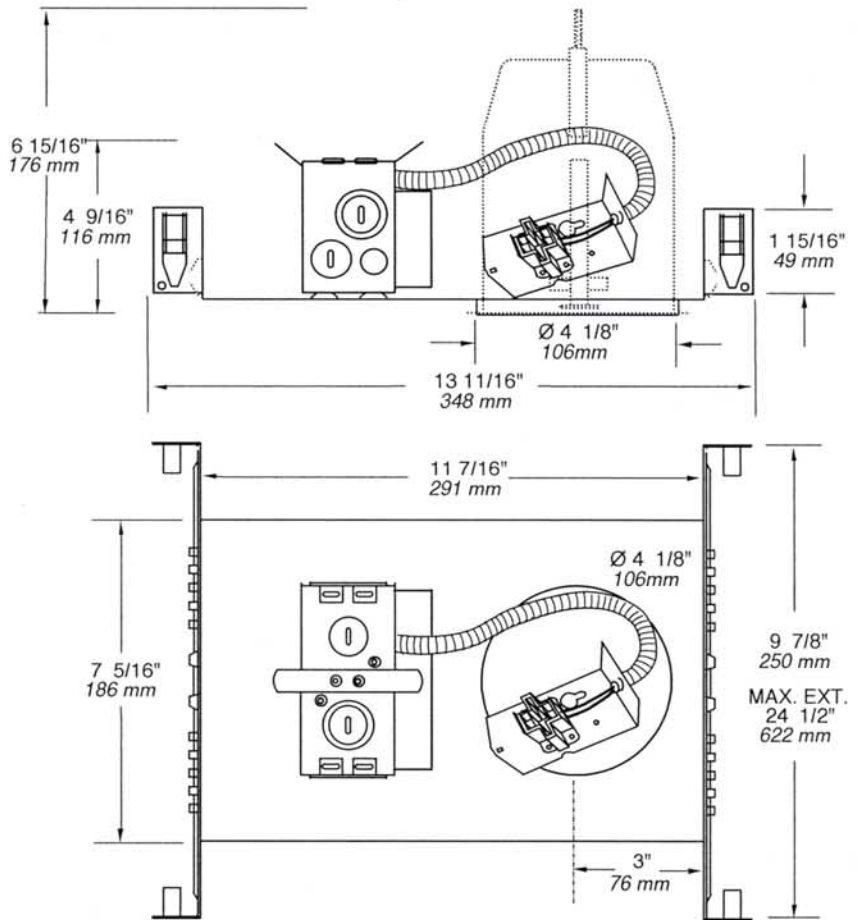
FEUILLE DE SPÉCIFICATION
NOUVELLE CONSTRUCTION "NON-IC"


PROJET No:

NWF2000L318 & L326
NWF2000LU18 & LU26

-  oui
- VOLTAGE 120 / 277 / 347 VOLTS
- 
- 
- 
-  18W G24q-2 4PIN TTT
-  26W G24q-3 4PIN TTT
-  Ballast électronique
-  Double toit
- No U.L. **E 175084**
- E Électronique M Magnétique C Court L Long

GARNITURES DISPONIBLES
A2400S, A2401S, A2450S, A2451S



 **Perçage : 4 1/4" (107 mm)**

NOTES: Accès facile sous le plafond
Pour plafond sans isolation.

SPÉCIFICATIONS TECHNIQUE

<p>CARACTÉRISTIQUES DES BOÎTIERS Acier galvanisé Douille pré-réglée pour installation facile Encoche en "trou de serrure" pour une installation facile du boîtier. Accessible sous le plafond Voir la section des boîtiers</p>	<p>DISPOSITIF DE VERROUILLAGE Ajustement parfait au plafond Aucune fuite de lumière Crochets PAT#CAN.2.088.648 et #USA. 5.377.088 S'adapte à des plafonds jusqu'à 7/8" d'épaisseur</p> <p>RÉFLECTEUR réflecteur à basse irisation semi spéculaire fini clair aluminium 0,04"</p>	<p>BARRES DE MONTAGE Ajustables et verrouillables de 10" à 24" Attaches intégrales pour support en T verrouillables Peuvent être accrochées aux fermes de toit ou au plafonds suspendus</p> <p>DOUILLE Résiste à des températures élevées soit 130° C au lieu de 90° C</p>	<p>BALLAST De 120V à 277V Classe P Ballast électronique HPF Ballast électronique HPF 347V* (* disponible au Canada Pour commander changer le U pour le 3. Aucun clignotement au démarrage 10% THD et protection en fin de vie pour les ampoules Garantie 5 ans</p>	<p>APPROBATIONS Approuvés UL-cUL pour câblage de dérivation et endroit humide</p>
---	--	--	--	--

Votre projet : _____

Représentant: _____

