
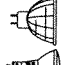
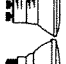

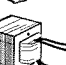
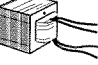




FEUILLE DE SPÉCIFICATION

BOÎTIER DE TYPE "IC"

ISF2575R


PROJET No:

	oui
Voltage	120 VOLTS
	
	
	
	13W 2PIN DTT
	Ballast Magnétique H.P.F.
	
	non
Double toit	non
No U.L.	E 175084

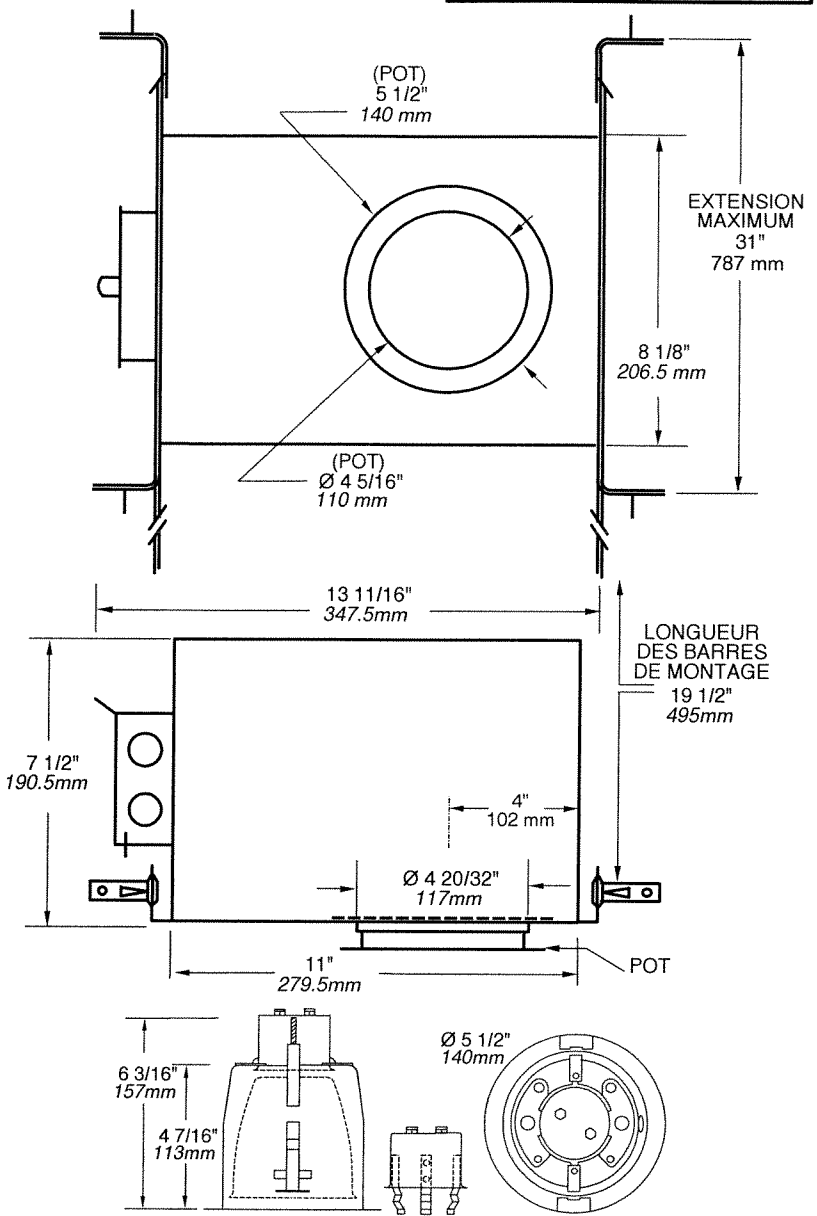
E Électronique **M** Magnétique **C** Court **L** Long

BOÎTIER "AIR TIGHT"

GARNITURES NON REQUISE pot blanc

 **Perçage : 4 5/8" (118 mm)**

NOTES: Accès facile sous le plafond
Pour plafond avec isolation.



SPECIFICATIONS TECHNIQUE

<p>CARACTÉRISTIQUES DES BOÎTIERS Acier galvanisé Douille préréglée pour installation facile Encoche en "trou de serrure" pour une installation facile du boîtier. Accessible sous le plafond Voir la section des boîtiers</p>	<p>DISPOSITIF DE VERROUILLAGE Ajustement parfait au plafond Aucune fuite de lumière Crochets PAT#CAN.2.088.648 et #USA. 5.377.088 S'adapte à des plafonds jusqu'à 7/8" d'épaisseur</p>	<p>BARRES DE MONTAGE Ajustables et verrouillables de 10" à 24" Attaches intégrales pour support en T verrouillables Peuvent être accrochées aux fermes de toit ou au plafonds suspendus</p>	<p>BALLAST De 120V à 277V Classe P Ballast magnétique HPF Garantie 2 ans</p> <p>DOUILLE Résiste à des températures élevées soit 130° C au lieu de 90° C</p>	<p>APPROBATIONS Approuvés UL-cUL pour câblage de dérivation et endroit humide Pour boîtiers de type IC: Conforme aux normes de l'état de Washington (ASTM#E283) Energy code</p>
--	---	--	---	--

Votre projet :

Représentant:

