









FEUILLE DE SPÉCIFICATION

BOÎTIER DE TYPE "IC"

ISF2000313 - ISF2000318
ISF2000U13 - ISF2000U18


PROJET No:

	oui
Voltage	120 / 277 / 347 VOLTS
	
	
	13W 4PIN DTT
	18W 4PIN TTT
	
	Ballast Électronique
	non
Double toit	non
No U.L.	E 175084

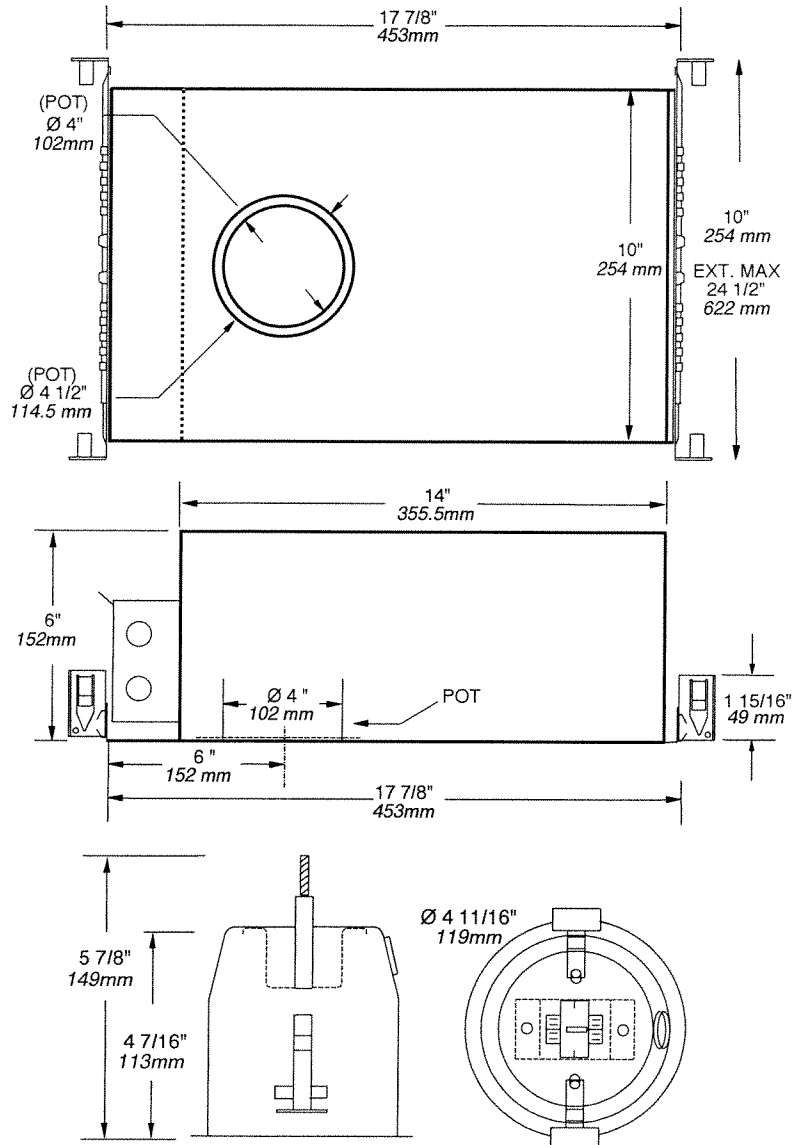
E Électronique **M** Magnétique **C** Court **L** Long
BOÎTIER "AIR TIGHT"

GARNITURES DISPONIBLES

A2000V, A2000VL, A2000VLS, A2000VS
 A2010V, A2010VL, A2010VLS, A2010VS

 **Perçage : 4 1/4" (107 mm)**

NOTES: Accès facile sous le plafond
 Pour plafond avec isolation.



SPECIFICATIONS TECHNIQUE

CARACTÉRISTIQUES DES BOÎTIERS

Acier galvanisé
 Douille pré-réglée pour installation facile
 Encoche en "trou de serrure" pour une installation facile du boîtier.
 Accessible sous le plafond
 Voir la section des boîtiers

DISPOSITIF DE VERROUILLAGE

Ajustement parfait au plafond
 Aucune fuite de lumière
 Crochets PAT#CAN.2.088.648 et #USA. 5.377.088
 S'adapte à des plafonds jusqu'à 7/8" d'épaisseur

REFLECTEUR

à basse irisation
 spéculaire fini clair

BARRES DE MONTAGE

Ajustables et verrouillables de 10" à 24"
 Attaches intégrales pour support en T verrouillables
 Peuvent être accrochées aux fermes de toit ou au plafonds suspendus

DOUILLE

Résiste à des températures élevées soit 130° C au lieu de 90° C

BALLAST

De 120V à 277V Classe P
 Ballast électronique HPF
 Ballast électronique HPF 347V*
 (*) disponible au Canada
Pour commander changer le U pour le 3. Aucun clignotement au démarrage 10% THD et protection en fin de vie pour les ampoules
 Garantie 5 ans

APPROBATIONS

Approuvés UL-cUL pour câblage de dérivation et endroit humide
 Pour boîtiers de type IC:
 Conforme aux normes de l'état de Washington (ASTM#E283) Energy code
 Conforme à la norme California State Title 24 Energy code (Ajouter "W" au code. Airtight

Votre projet :

Représentant:

