
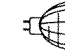








FEUILLE DE SPÉCIFICATION

BOÎTIER DE TYPE "IC"

ISF2000

PROJET No:


	oui
Voltage	120 VOLTS
	
	
	
	13W 2PIN DTT
	Ballast Magnétique H.P.F.
	
	non
Double toit	non
No U.L.	E 175084

E Électronique M Magnétique C Court L Long

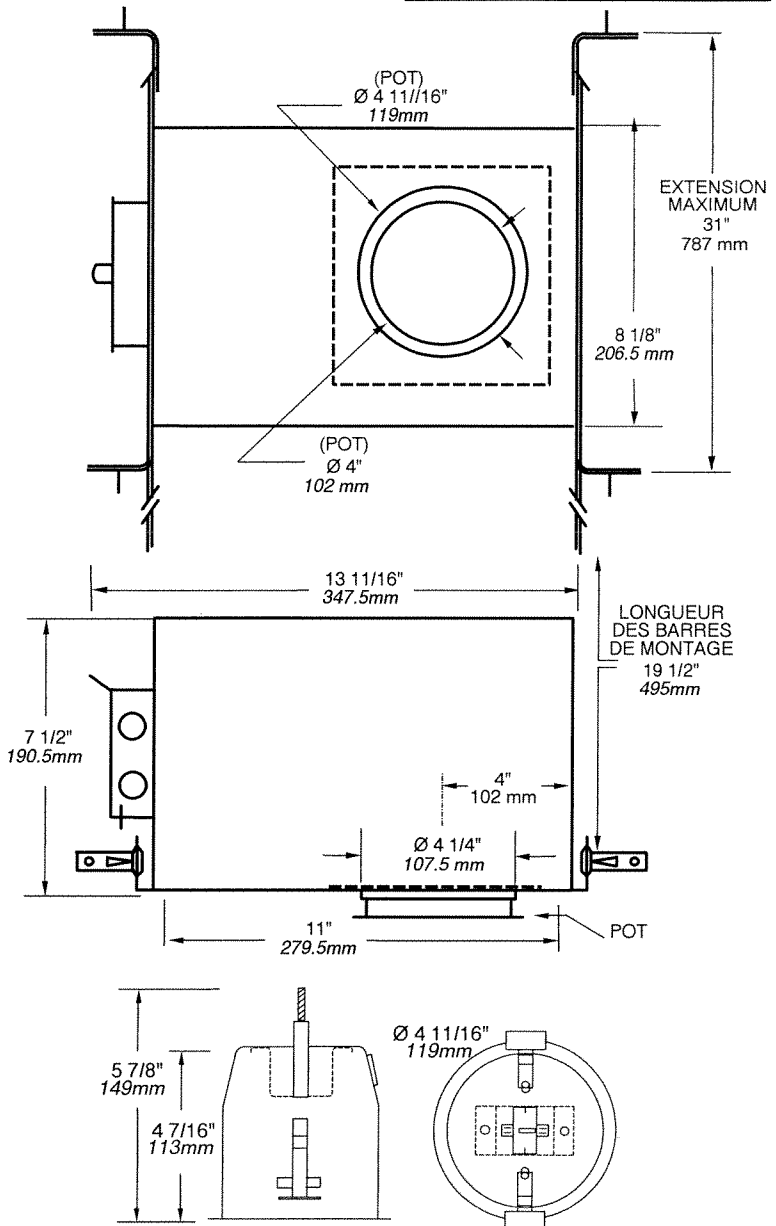
BOÎTIER "AIR TIGHT"

GARNITURES DISPONIBLES

A2000V, A2000VL, A2000VLS, A2000VS
A2010V, A2010VL, A2010VLS, A2010VS

 Perçage : 4 1/4" (107 mm)

NOTES: Accès facile sous le plafond
Pour plafond avec isolation.



SPECIFICATIONS TECHNIQUE

CARACTÉRISTIQUES DES BOÎTIERS

Acier galvanisé
Douille préréglée pour installation facile
Encoche en "trou de serrure" pour une installation facile du boîtier.
Accessible sous le plafond
Voir la section des boîtiers

DISPOSITIF DE VERROUILLAGE

Ajustement parfait au plafond
Aucune fuite de lumière
Crochets PAT#CAN.2.088.648 et #USA. 5.377.088
S'adapte à des plafonds jusqu'à 7/8" d'épaisseur

BARRES DE MONTAGE

Ajustables et verrouillables de 10" à 24"
Attaches intégrales pour support en T verrouillables
Peuvent être accrochées aux fermes de toit ou au plafonds suspendus

DOUILLE

Résiste à des températures élevées soit 130° C au lieu de 90° C

BALLAST

De 120V à 277V Classe P
Ballast magnétique HPF
Garantie 2 ans

APPROBATIONS

Approuvés UL-cUL pour câblage de dérivation et endroit humide

Pour boîtiers de type IC:
Conforme aux normes de l'état de Washington (ASTM#E283) Energy code

Votre projet : _____

Représentant: _____

