

ÉCLAIRAGE

**P R I O R I**  
L I G H T I N G

COMMERCIAL AND RESIDENTIAL COLLECTION

COLLECTION COMMERCIALE ET RÉSIDEN TIELLE

# ORDERING CODES / CODES DE COMMANDE

## MR16 - GU10

Ex.: X3502-11

MODEL / MODÈLE	FINISHES / FINIS
<b>3-1/2"</b>	
<b>X3501</b>	<b>-01</b> White / Blanc
<b>X3502</b>	<b>-11</b> Matte White / Blanc mat
<b>X3503*</b>	<b>-13</b> Satin Nickel / Étain satiné
<b>X3504</b>	
<b>X3505</b>	
<b>X3507</b>	
<b>X3508</b>	
<b>4"</b>	
<b>X4001*</b>	Offered only in finish -01 and -13
<b>X4003</b>	Offert seulement dans les finis -01 et -13
<b>X4006</b>	Offered only in white finish -01 Offert seulement dans le fini -01
<b>X4010</b>	
<b>X4012</b>	

## PAR20

Ex.: X4008-01

MODEL / MODÈLE	FINISHES / FINIS
<b>4"</b>	
<b>X4004*</b>	<b>-01</b> White / Blanc
<b>X4005</b>	<b>-11</b> Matte White / Blanc mat
	<b>-13</b> Satin Nickel / Étain satiné
<b>X4009</b>	Offered only in finish -01 and -13 Offert seulement dans les finis -01 et -13
<b>X4007</b>	Offered only in white finish -01 Offert seulement dans le fini -01
<b>X4008</b>	
<b>X4011</b>	

### \* Finish -22 (Matte Black)

Offered only for Trims X3503, X4001 and X4004

### \* Le fini -22 (Noir mat)

Offert seulement avec les garnitures X3503, X4001 et X4004

**NEW NOUVEAU**

## 3-1/2" Trims MR16 - GU10 Garnitures 3-1/2 po

X3501



Shower Trim with Frosted Lens  
Garniture de douche avec lentille givrée

X3502



Square Adjustable Trim  
Garniture carrée orientable

X3503



Adjustable Trim  
Garniture orientable

X3504



Downlight Trim with Matte Reflector  
Garniture en retrait avec réflecteur mat

X3505



Adjustable Trim with Matte Reflector  
Garniture orientable avec réflecteur mat

X3507



Downlight Trim with Clear Reflector  
Garniture en retrait avec réflecteur clair

X3508



Adjustable Trim with Clear Reflector  
Garniture orientable avec réflecteur clair



## 4" Trims MR16 - GU10 Garnitures 4 po

X4001



Adjustable Trim  
Garniture orientable

X4003



Adjustable Trim with Black Stepped Baffle  
Garniture orientable avec  
déflecteur noir étagé

X4006



Adjustable Trim with White Stepped Baffle  
Garniture orientable avec  
déflecteur blanc étagé

X4010



Shower Trim with Frosted Lens  
Garniture de douche avec lentille givrée

X4012



Square Face Elbow Trim (MR16 only)  
Garniture avec coude carré (MR16 seulement)

## 4" Trims PAR20 Garnitures 4 po

X4004-13



Adjustable Trim  
Garniture orientable

X4005-13



Downlight Trim  
with Clear Reflector  
Garniture en retrait  
avec réflecteur clair

X4007-01



Downlight Trim  
with Black Stepped Baffle  
Garniture en retrait avec  
déflecteur noir étagé

X4008-01



Downlight Trim  
with White Stepped Baffle  
Garniture en retrait avec  
déflecteur blanc étagé

X4009-13



Shower Trim  
with Frosted Lens  
Garniture de douche  
avec lentille givrée

X4011-01



Square Adjustable Trim  
Garniture carrée orientable

## Housings-REMODEL / Boîtier RÉNOVATEUR

### XR35MR16M (3-1/2")



#### TECHNICAL INFORMATION INFORMATIONS TECHNIQUES

CAN HEIGHT / HAUTEUR : 4-5/8" (117 mm)  
FRAME WIDTH / LARGEUR : 4-3/4" (121 mm)  
FRAME LENGTH / LONGUEUR : 14-1/4" (362 mm)  
120V / 12V

#### CUT OUT / TROU DE PERÇAGE

XR35: 3-5/8" (92 mm)

### XR35GU (3-1/2")



#### TECHNICAL INFORMATION INFORMATIONS TECHNIQUES

CAN HEIGHT / HAUTEUR : 4-5/8" (117 mm)  
FRAME WIDTH / LARGEUR : 4-5/8" (117 mm)  
FRAME LENGTH / LONGUEUR : 10-1/2" (267 mm)  
120V

#### CUT OUT / TROU DE PERÇAGE

XR35: 3-5/8" (92 mm)

### XR40MR16M (4")



#### TECHNICAL INFORMATION INFORMATIONS TECHNIQUES

CAN HEIGHT / HAUTEUR : 4-1/2" (114 mm)  
FRAME WIDTH / LARGEUR : 5-3/8" (137 mm)  
FRAME LENGTH / LONGUEUR : 14-1/2" (368 mm)  
120V / 12V

#### CUT OUT / TROU DE PERÇAGE

XR40: 4-3/8" (111 mm)

### XR40GU (4"), XR40PAR20 (4")



#### TECHNICAL INFORMATION INFORMATIONS TECHNIQUES

CAN HEIGHT / HAUTEUR : 5-1/4" (133 mm)  
FRAME WIDTH / LARGEUR : 4-5/8" (117 mm)  
FRAME LENGTH / LONGUEUR : 11" (279 mm)  
120V

#### CUT OUT / TROU DE PERÇAGE

XR40: 4-3/8" (111 mm)

## Housings-NEW CONSTRUCTION / Boîtier NOUVELLE CONSTRUCTION

### XN35MR16 (3-1/2") XN40MR16 (4")



#### TECHNICAL INFORMATION INFORMATIONS TECHNIQUES

CAN HEIGHT / HAUTEUR : 5-1/2" (140 mm)  
FRAME WIDTH / LARGEUR : 13-3/8" (340 mm)  
FRAME LENGTH / LONGUEUR : 14-1/4" (362 mm)  
120V / 12V

#### CUT OUT / TROU DE PERÇAGE

XN35: 3-5/8" (92 mm)  
XN40: 4-3/8" (111 mm)

### XN35GU (3-1/2"), XN40GU (4") XN40PAR20 (4")



#### TECHNICAL INFORMATION INFORMATIONS TECHNIQUES

CAN HEIGHT / HAUTEUR : 5-1/2" (140 mm)  
FRAME WIDTH / LARGEUR : 13-3/8" (340 mm)  
FRAME LENGTH / LONGUEUR : 10-5/8" (340 mm)  
120V

#### CUT OUT / TROU DE PERÇAGE

XN35: 3-5/8" (92 mm)  
XN40: 4-3/8" (111 mm)

## Housings-FOR INSULATED CEILINGS / Boîtier ISOLÉ

### XIC35MR16M (3-1/2"), XIC40MR16M (4") XIC35GU (3-1/2"), XIC40GU (4")



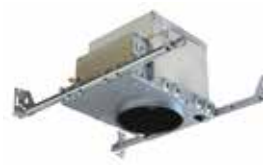
#### TECHNICAL INFORMATION INFORMATIONS TECHNIQUES

FRAME HEIGHT / HAUTEUR : 7-1/2" (191 mm)  
FRAME WIDTH / LARGEUR : 13-3/8" (340 mm)  
FRAME LENGTH / LONGUEUR : 14-1/2" (368 mm)  
120V / 12V

#### CUT OUT / TROU DE PERÇAGE

XIC35: 3-5/8" (92 mm)  
XIC40: 4-3/8" (111 mm)

### XIC40PAR20 (4")



#### TECHNICAL INFORMATION INFORMATIONS TECHNIQUES

FRAME HEIGHT / HAUTEUR : 5-3/4" (146 mm)  
FRAME WIDTH / LARGEUR : 13-3/8" (340 mm)  
FRAME LENGTH / LONGUEUR : 10-3/4" (273 mm)  
120V

#### CUT OUT / TROU DE PERÇAGE

XIC35: 3-5/8" (92 mm)  
XIC40: 4-3/8" (111 mm)





ÉCLAIRAGE  
**P R I O R I**  
L I G H T I N G

**PRIORI**  
1009, rue du Parc Industriel  
Lévis (Québec) G6Z 1C5 Canada

Phone: 1-888-839-4624  
Fax: 1-877-839-7057  
info@contrastlighting.com contrastlighting.com

© 2017 Contrast Lighting M.L. Inc. All rights reserved  
PRINTED IN CANADA

Contrast Lighting reserves the right to make changes in specifications and/or to discontinue any product at any time without notice or obligation and will not be liable for any consequences resulting from the use of this publication.

403801



**PRIORI**  
1009, rue du Parc Industriel  
Lévis (Québec) G6Z 1C5 Canada

Tél. : 1-888-839-4624  
Téléco. : 1-877-839-7057  
info@contrastlighting.com  
eclairagecontraste.com/fr

© 2017 Éclairage Contraste M.L. Inc. Tous droits réservés.  
IMPRIME AU CANADA

Éclairage Contraste se réserve le droit de modifier les spécifications et/ou de discontinuer tout produit en tout temps et ne pourra être tenu responsable pour toutes conséquences résultant de l'utilisation de cette publication.

